



アクセス

バスを利用した場合

防長バス利用：所要時間 30 分
JR 新山口駅より（長浜経由）
秋穂行 長浜入口下車

タクシーを利用した場合

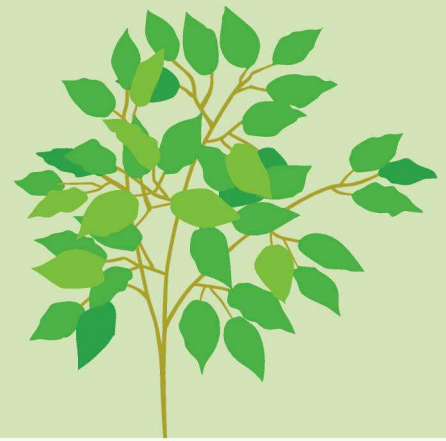
JR 新山口駅より所要時間 25 分



指定特定相談支援事業

社会福祉法人 親誠会
特定相談支援事業所

あ い お え ん
山口秋穂園



社会福祉法人 親誠会
特定相談支援事業所

山口秋穂園

〒754-0893 山口市秋穂二島 10434-1

TEL 083-984-5167

FAX 083-984-5152

E-mail aioen7@vega.ocn.ne.jp

URL <http://aioen.com/>



あなたの新しい一歩のために 私たちはお手伝い致します。

● 相談事業とは？

日常のお悩み、お困りごとなど、お気軽にご相談ください。

障がいのある方が自立した日常生活・社会生活を営むことができるよう福祉に関係する各種相談に応じ、必要な情報の提供、助言や必要な援助を行います。

● 内 容

基本相談

- ・ 様々な福祉サービスの紹介
- ・ 福祉サービスの利用に関する申請手続きの支援
- ・ 社会生活を高めるためのアドバイス
健康管理
基本的な生活習慣の向上
趣味や余暇活動等
- ・ その他、日常生活でお困りのこと

● 特定相談支援

平成 24 年 4 月の自立支援法の改正により障がい福祉サービスを利用する際にはサービス等利用計画の作成が必要となりました。

サービス利用計画書の作成

- ・ 福祉サービス等を利用する場合、本人のニーズに基づいた計画案を作成します。

サービス利用状況を定期的に確認

- ・ サービス利用を開始された後も、定期的に利用者のご意見やご相談に応じサービス利用の評価、見直しを行います。

● 利用対象者

山口市内にお住まいの障がいのある方やそのご家族を対象としています。

● 利用者負担

無料です。

● 利用案内

相談は電話、FAX、来所、訪問で応じております。

開所日 月曜日～金曜日（9：00～17：00）

※休日 土・日・祝日・その他